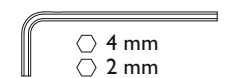


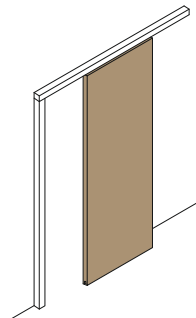
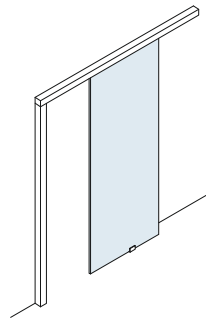
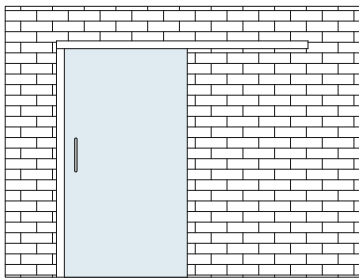
# Montageanleitung Anschlagpfostensystem

## 1. Benötigte Werkzeuge



**Achtung** Je nach baulichen Gegebenheiten werden zusätzlich Werkzeuge benötigt

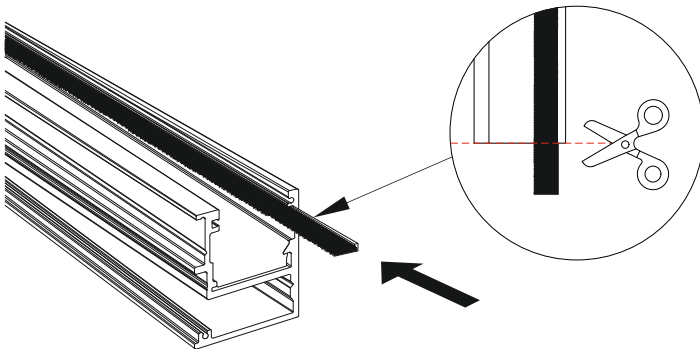
## 2. Übersicht



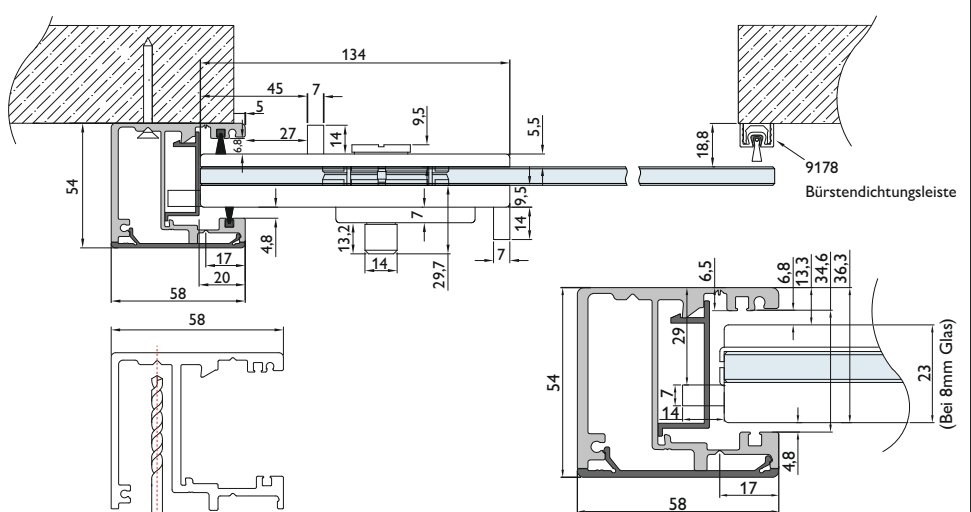
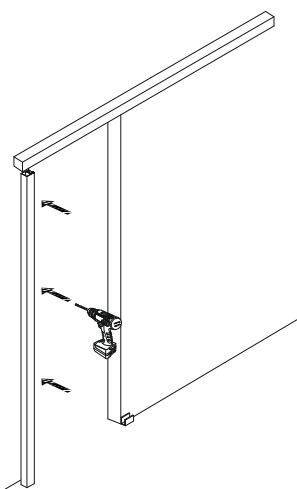
**Achtung** Dübeln und Schrauben müssen der Montagesituation angepasst werden.

### 3.1 Bürstendichtung passend zuschneiden und in das Profil einziehen

Bürstendichtung passend zuschneiden und in das Profil einziehen danach den Sicherungsfaden vorsichtig entfernen.



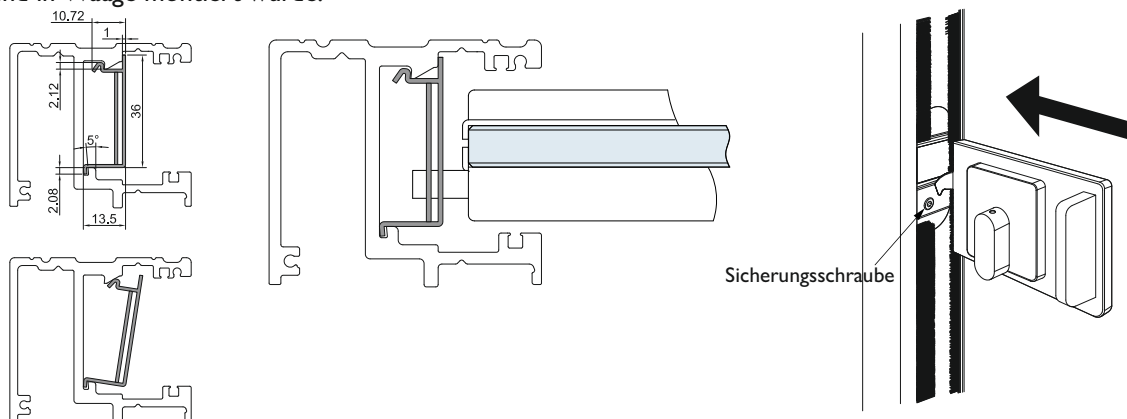
### 3.2 Seitenprofil passend zuschneiden und lotrecht montieren



**Achtung** Schiene muss um die Breite des Anschlagprofils (58 mm) länger sein.

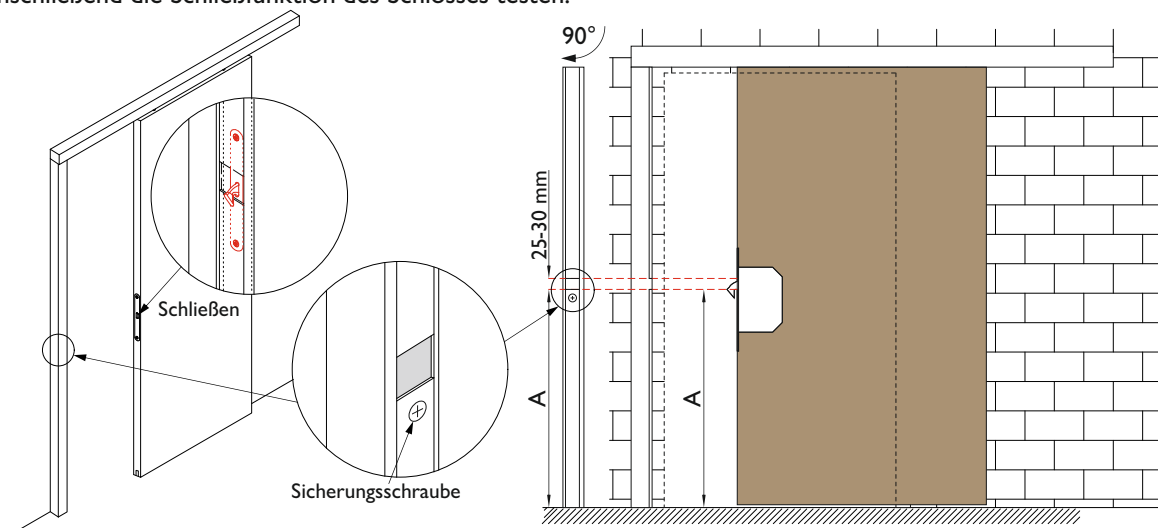
## 3.3 Schiebetürschloss bei Glastüren

Schießblech in der Höhe passend zum Haken des Schlosses ausrichten, nachdem die Tür mit der Schiene Lotrecht und in Waage montiert wurde.



## 3.4 Schiebetürschloss bei Holztüren

Innenblende in der Höhe passend zum Haken des Schlosses aussägen und durch Sicherungsschraube absichern. Anschließend die Schließfunktion des Schlosses testen.



## 3.5 Clipsblende montieren

